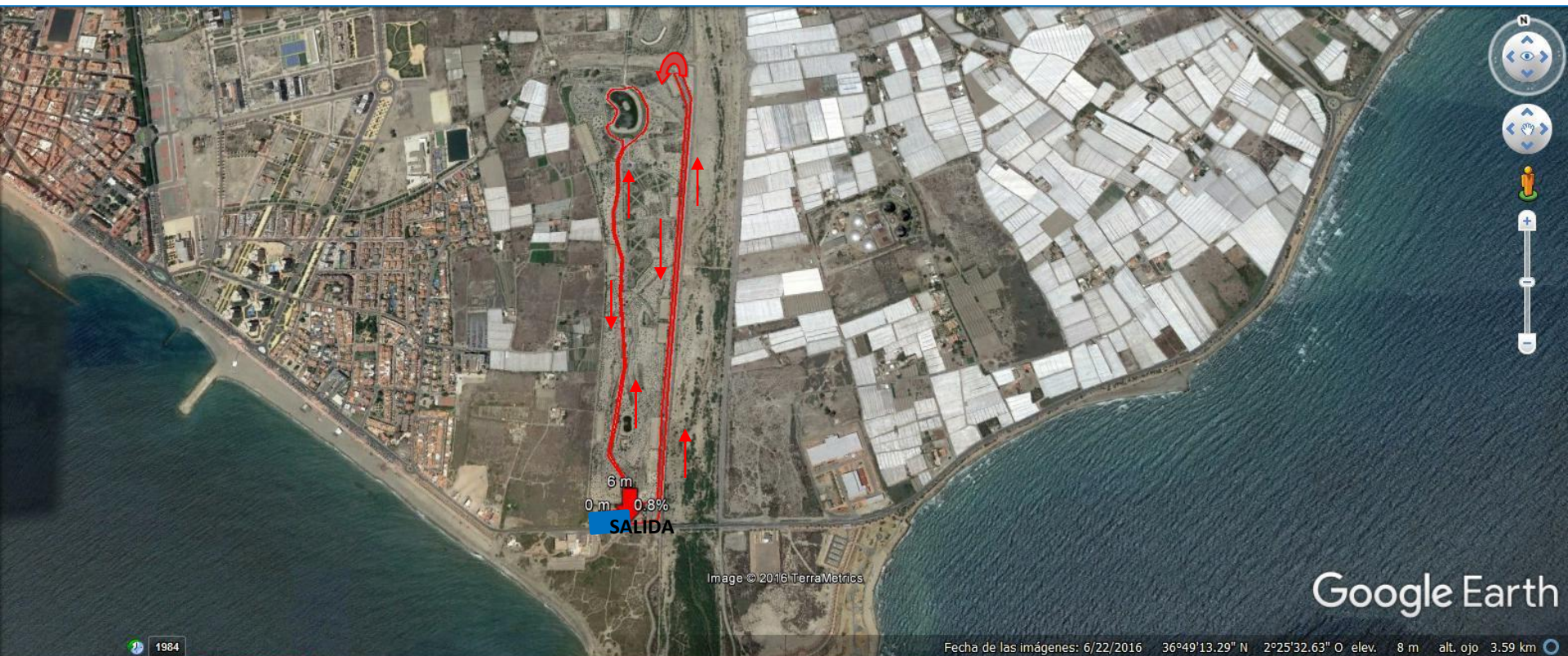


PRIMERA CARRERA 5KMS (1 VUELTA)

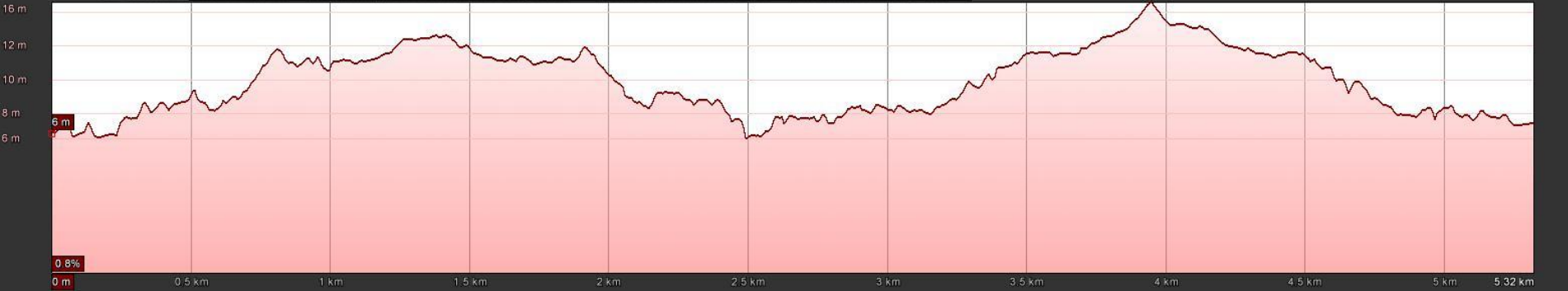
Salida desde la puerta de la Perrería Municipal, subida por la carretera pegada a la Ribera del Andarax, hasta la rotonda con Camino Jaúl Bajo, donde se hará un giro de 180º y se incorporarán al carril bici, dirección hacia la Perrería Municipal, para acceder al Parque del Andarax por la puerta Sur y hacer un recorrido interno de 2,5kms.



1984

Fecha de las imágenes: 6/22/2016 36°49'13.29" N 2°25'32.63" O elev. 8 m alt. ojo 3.59 km

Gráfico: min., media, máx. Elevación: 6, 10, 16 m
Total de intervalo: Distancia: 5.32 km Incremento/pérdida de elevación: 43.4 m, -42.7 m Pendiente máxima: 6.2%, -8.0% Pendiente media: 1.4%, -1.4%



CIRCUITO DE CICLISMO 7KMS (3 VUELTAS)



Salida desde la puerta de la Perrera Municipal, subida por la carretera pegada a la Ribera del Andarax, hasta llegar al acceso del recinto ferial, donde daremos una vuelta completa al recinto, para salir por a misma puerta que entramos, y bajamos de nuevo por la carretera de la ribera del río hasta la perrera, donde iniciamos las vueltas

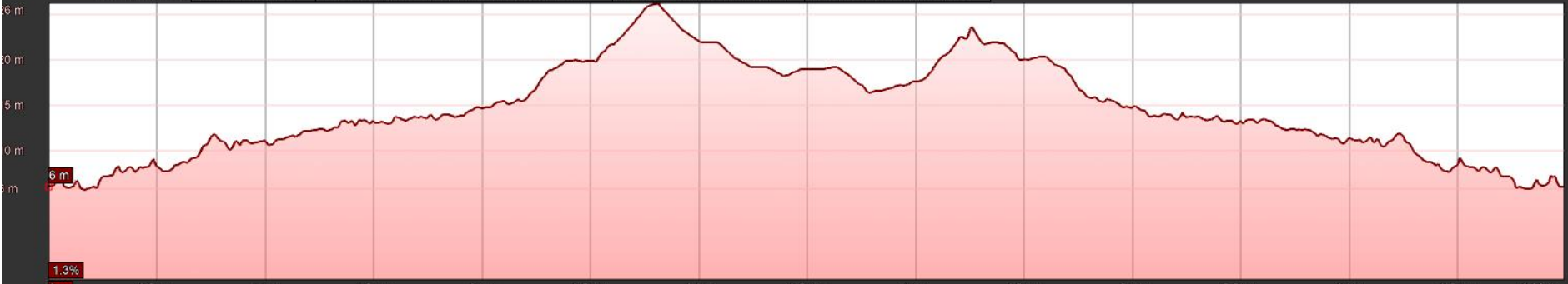


Google Earth

Fecha de las imágenes: 5/23/2020 36°49'39.23" N 2°25'44.48" O elev. 0 m alt. ojo 4.08 km

Gráfico: min., media, máx. Elevación: 6, 15, 26 m

Total de intervalo: Distancia: 6.99 km Incremento/pérdida de elevación: 56.6 m, -56.5 m Pendiente máxima: 5.2%, -4.7% Pendiente media: 1.2%, -1.3%



SEGUNDA CARRERA 2,5KMS (1 VUELTA)

Hacemos una vuelta de 2,5kms, llegando hasta el final del parque, dándole la vuelta a la balsa de los patos para volver de nuevo al acceso sur, donde estará la meta.



1984

Fecha de las imágenes: 6/22/2016 36°49'16.35" N 2°25'43.58" O elev. 6 m alt. ojo 2.25 km

Gráfico: min., media, máx Elevación: 6, 10, 16 m
Total de intervalo: Distancia: 2.5 km Incremento/pérdida de elevación: 20.7 m, -20.8 m Pendiente máxima: 7.2%, -9.0% Pendiente media: 1.6%, -1.5%

